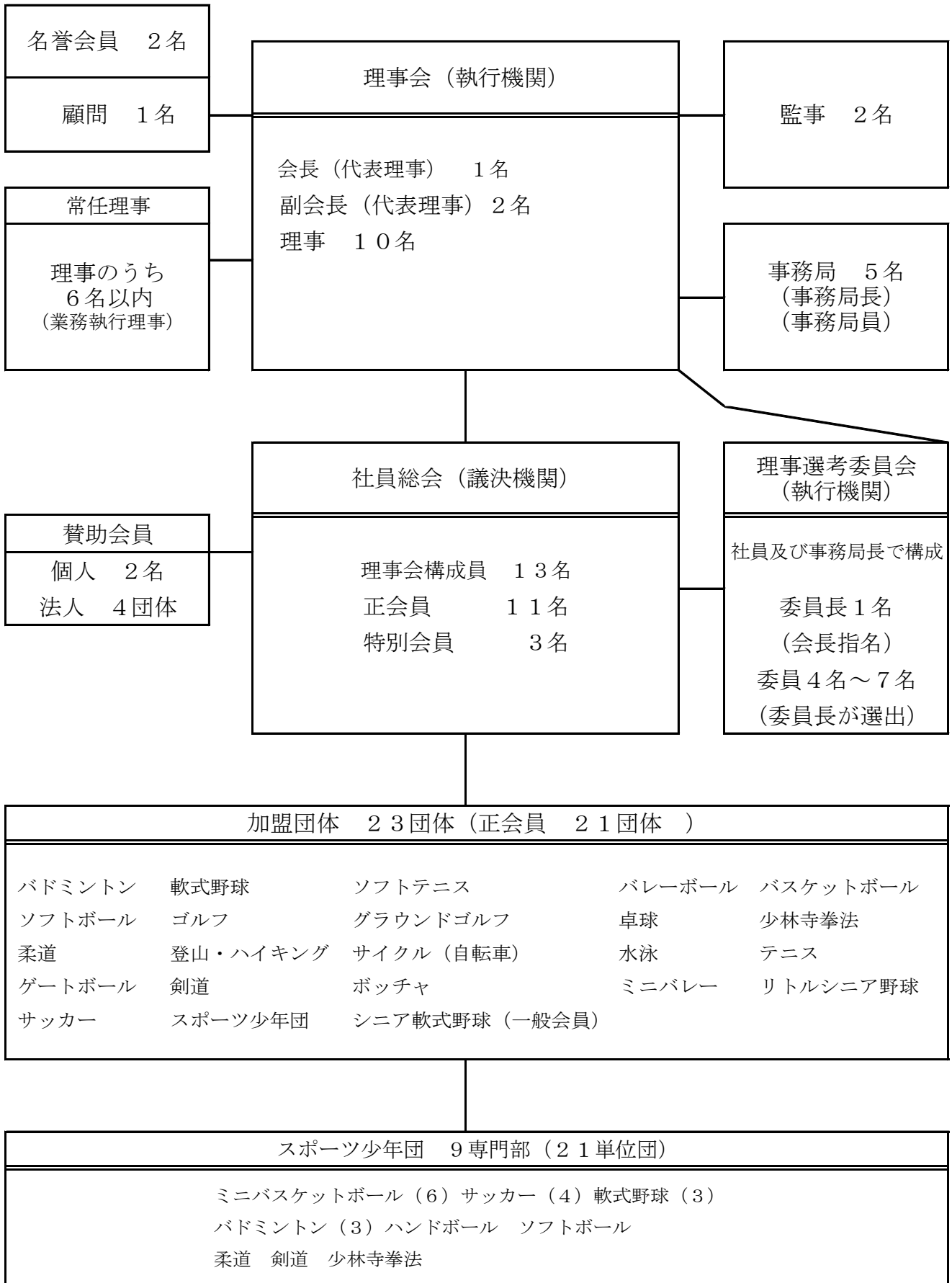


# 一般社団法人守谷市スポーツ協会 令和5年度組織図



名誉会員 2名  
顧問 1名

理事会 (執行機関)

監事 2名

常任理事  
理事のうち  
6名以内  
(業務執行理事)

会長 (代表理事) 1名  
副会長 (代表理事) 2名  
理事 10名

事務局 5名  
(事務局長)  
(事務局員)

社員総会 (議決機関)

理事選考委員会  
(執行機関)

賛助会員  
個人 2名  
法人 4団体

理事会構成員 13名  
正会員 11名  
特別会員 3名

社員及び事務局長で構成  
委員長 1名  
(会長指名)  
委員 4名～7名  
(委員長が選出)

加盟団体 23団体 (正会員 21団体)				
バドミントン	軟式野球	ソフトテニス	バレーボール	バスケットボール
ソフトボール	ゴルフ	グラウンドゴルフ	卓球	少林寺拳法
柔道	登山・ハイキング	サイクル (自転車)	水泳	テニス
ゲートボール	剣道	ボッチャ	ミニバレー	リトルシニア野球
サッカー	スポーツ少年団	シニア軟式野球 (一般会員)		

スポーツ少年団 9専門部 (21単位団)	
ミニバスケットボール (6) サッカー (4) 軟式野球 (3)	
バドミントン (3) ハンドボール ソフトボール	
柔道 剣道 少林寺拳法	